



CONSTRUIRE POUR L'AVENIR

Blocs Coffrant Isolants Nudura

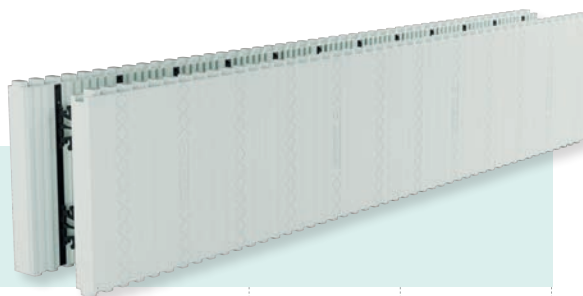
+ Facile + Plus Rapide + Plus Durable

Construire pour l'Avenir

Nudura est leader mondial dans la fabrication de coffrages isolants pour la construction de murs en béton. Ce mode constructif alternatif a fait la preuve de ses avantages par rapport aux techniques plus traditionnelles.

Nos objectifs sont simples : fournir un BCI (Bloc Coffrant Isolant) de haute qualité, pour une enveloppe thermique & acoustique performante, étanche à l'air et aux intempéries. En choisissant Nudura, vous optez pour une construction plus durable, confortable, et économe en énergie, été comme hiver.

Les BCI Nudura sont constitués de deux panneaux isolants en polystyrène expansé parallèles, espacés et reliés par un système breveté d'entretoises articulées intégrées.



Caractéristiques du bloc

2.44m

45.7 cm

1.1m²

6 Kg



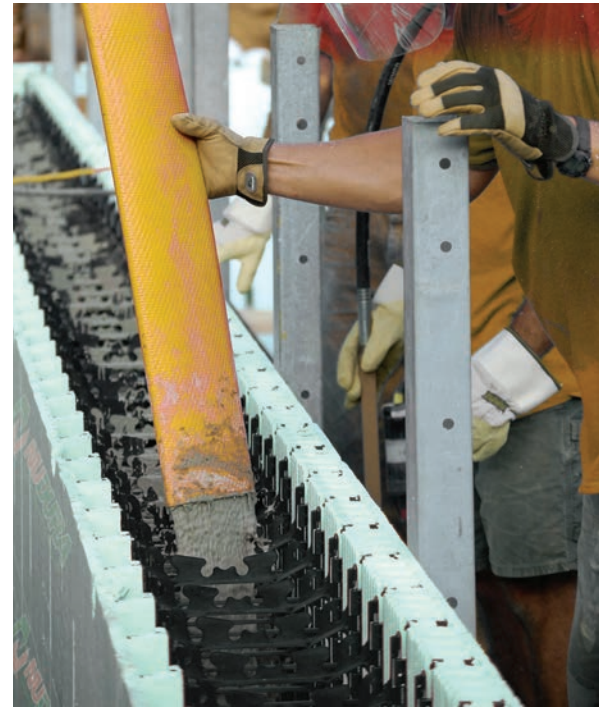


Innovation produit

Accélérer votre construction



Les BCI Nudura sont des produits de haute technologie, à la pointe de la recherche, dont les avantages techniques exclusifs, validés par l'expérience chantier, permettent aux constructeurs de concevoir et de bâtir plus facilement et plus rapidement.



Temps de construction plus court



Mise en œuvre simplifiée



Solution durable

Notre technologie

Les BCI Nudura sont constitués de deux panneaux isolants en polystyrène expansé, reliés par un système breveté d'entretoises articulées intégrées ; ils sont de ce fait stockés et transportés pliés, pour un gain de 40% en volume. Sur chantier, les blocs sont empilés, emboîtés et raccordés les uns aux autres au moyen de crochets de verrouillage intégrés, également brevetés.

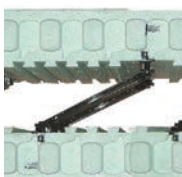
Une fois le mur complet monté et ferraillé, le béton est coulé dans le coffrage qui va rester en place après séchage, pour assurer l'isolation thermique de la construction. Réversibles et disponibles dans une large palette de tailles et de formes différentes, les coffrages Nudura s'adaptent à tous les styles de construction.





Technologie DURALOK®

pour une fixation rapide et un maintien solide au moyen de crochets de verrouillage astucieux : le montage est rapide et résistant aux épreuves du chantier.



Technologie DURAFOLD®

pour une optimisation de l'acheminement des blocs sur le chantier, leur stockage et leur manutention : livrés à *plat*, les blocs sont à déplier et à empiler sur place, sans aucun assemblage préalable nécessaire. L'impact carbone du transport en est considérablement réduit.



Technologie DURAMAX®

pour une construction rapide grâce à des blocs de très grande dimension. Moins de joints nécessaires et respect des délais impartis assuré.



Technologie DURASENS Réversibilité dans les 4 sens

pour une utilisation dans de multiples configurations permises par la symétrie parfaite des blocs sans angles spécifiques entrants ou sortants. La production de déchets est donc limitée et le gaspillage sensiblement réduit.



Les structures Nudura sont construites pour durer en conservant leur solidité - le principal élément structurel d'une construction Nudura est le béton armé, qui offre aux maîtres d'ouvrage une durabilité inégalée, nécessite moins d'entretien et de réparations au cours de sa durée de vie que d'autres modes constructifs.





Le développement durable commence avec Nudura

Des constructions à haute efficacité énergétique





Réduction des dépenses énergétiques



Meilleure qualité de l'air intérieur



Construction passive

La construction durable exige un équilibre entre développement et avantages environnementaux.

Elle doit promouvoir l'équité entre les générations, et assurer une meilleure qualité de vie pour tous.

C'est la raison d'être de Nudura : Les structures des constructions en Nudura sont durables et offrent des niveaux d'isolation et d'étanchéité à l'air satisfaisant le standard Passivhaus.

Le + de Nudura !

Construire en Nudura nécessite une approche différente en conception, notre équipe d'experts et de formateurs est à votre disposition pour vous accompagner.



Bâtiment sobre

Une performance
supérieure
à l'intérieur
et à l'extérieur



L'isolation continue permet de réduire les pertes d'énergie à l'intérieur.

Du fait de la continuité de l'enveloppe isolante et du béton, le système Nudura est parmi les plus efficaces contre les ponts thermiques. Les courants d'air et les points froids étant réduits, la température est homogène dans toute la structure, ce qui garantit le confort des occupants quelle que soit la température extérieure.

Plus les murs sont lourds et épais, plus l'inertie de la construction est élevée. En d'autres termes, le système Nudura, constitué d'un mur en béton monolithique isolé par deux parois de polystyrène expansé, bénéficie à la fois d'une grande capacité de stockage et d'une faible conductivité thermique, ce qui réduit considérablement le flux de chaleur à travers le mur.

Ainsi, la consommation d'énergie pour chauffer et refroidir les habitations s'en trouve considérablement réduite, ce qui permet des économies importantes tout au long de la vie du bâtiment.

Agissant également comme une barrière acoustique efficace qui amortit les vibrations sonores des bruits extérieurs indésirables, les murs réalisés en Nudura sont idéaux pour les projets de construction résidentiels et commerciaux.

Finitions intérieures & extérieures

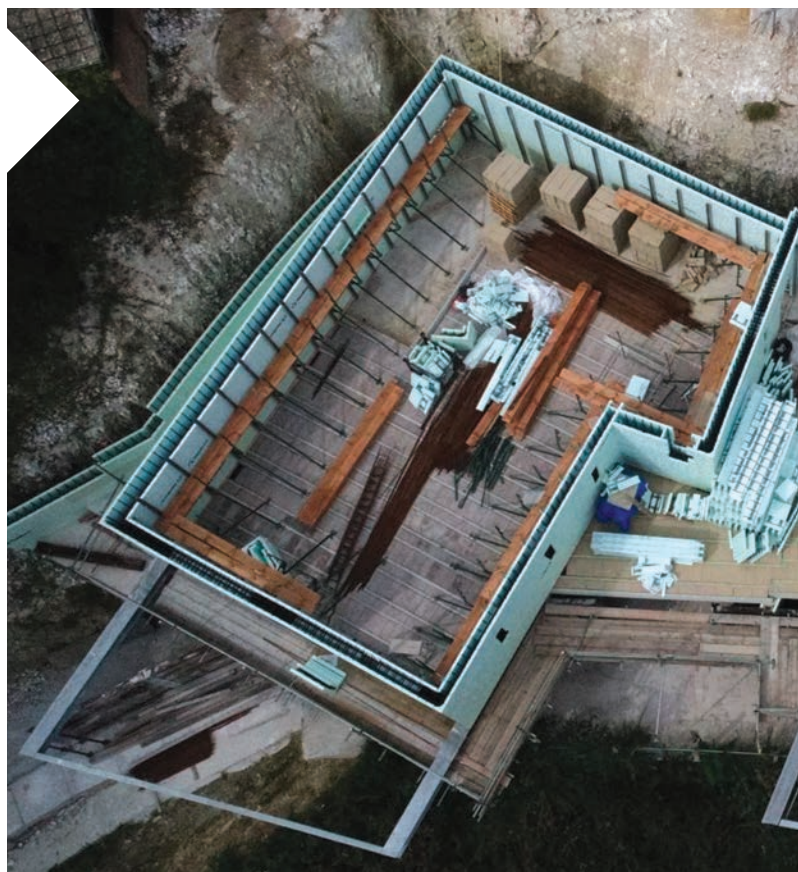
La touche finale

Dans une construction en Nudura, la palette des options de finitions est étendue allant des plaques de plâtre aux enduits au plâtre en passant par les bardages.

Ces finitions peuvent être facilement apposées directement dans les bandes de fixation du système Nudura spécialement conçues à cet effet.

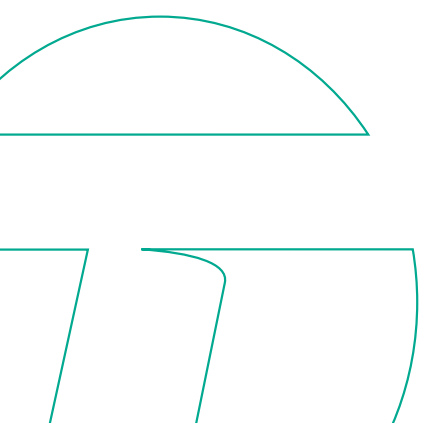






Dernière étape

Démarrer votre projet





Il ne vous reste plus qu'à prendre contact
avec nous pour avancer sur votre projet de
construction en Nudura !

Pour nous contacter

T. +33 9 71 00 80 00
F. +33 3 88 10 30 81
info-fr@tremcocpg.com

Formulaire de contact



Pour nous suivre



LinkedIn



Instagram



Facebook



Tremco CPG fabrique des produits de construction à haute performance permettant de répondre aux défis complexes auxquels est confrontée l'industrie de la construction d'aujourd'hui. Tremco CPG regroupe 7 marques fortes de la construction en Europe, dont illbruck, Flowcrete, Nullifire, Tremco, Vandex, Dryvit et Nudura.

Avec plus de 1 400 employés en Europe, nous nous sommes engagés à vos côtés pour façonner un monde dans lequel les bâtiments et les structures économisent de l'énergie, sont plus pérennes et dépassent les critères de durabilité.

Des solutions produits de classe mondiale

Les marques hébergées au sein de Tremco CPG couvrent un large éventail de besoins, dans les différents secteurs de la construction, et associent à leurs offres produits respectives une multitude de services et d'assistances, qu'il est rare de trouver réunies chez un même fournisseur.

Tremco CPG fait partie de RPM International Inc. – un des groupes leaders de la construction dans le monde, tant dans le segment de l'industrie que de la distribution.

Nos valeurs



Collaboration



Honnêteté & Intégrité



Respect



Engagement



Développement
durable

illbruck

Calfeutrement, collage
& isolation



Nullifire

Protection feu passive



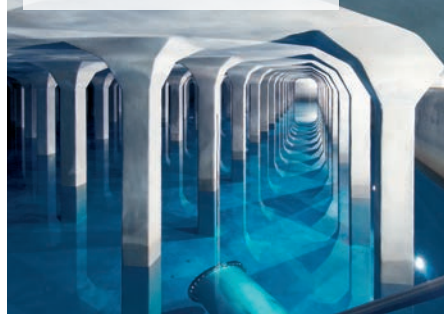
Flowcrete

Revêtement de sols



Vandex

Protection et
imperméabilisation
du béton



TREMCO

Toiture



Nudura **Dryvit**

Blocs coffrant isolants
Systèmes ITE





Tremco CPG France SAS
Valparc - OBERHAUSBERGEN
12, rue du Parc - CS 73003
67033 STRASBOURG CEDEX 2, FRANCE

T. +33 9 71 00 80 00
F. +33 3 88 10 30 81
info-fr@tremcocpg.com
www.tremcocpg.eu

